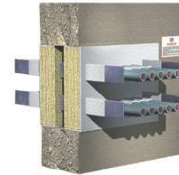


Instructions de montage

FLAMTEC DPE en panneaux de laine de roche 60 mm d'épaisseur



Désignation du produit	Calfeutrement en panneaux FLAMTEC Calfeutrement en panneaux pour les passages de câbles dans les murs et dans les plafonds, servant à calfeutrer des fils et des câbles électriques individuels sans réduire la section totale de chaque câble et de ses constructions porteuses (passages, chemins et conducteurs de câbles) en acier.
Composé de :	2 Panneaux FLAMTEC (panneau en fibre minérale de 60 mm d'épaisseur), recouverts des deux côtés, de l'enduit FLAMTEC SP et de l'enduit de recouvrement Airless FLAMTEC AR.
Domaine d'application	Encastrement dans des murs maçonnés, en béton ou en béton cellulaire de 15 cm d'épaisseur.
Préparation	L'ouverture de l'élément de construction doit être fermée d'un côté à l'aide d'un panneau laine de roche haute densité 60 mm d'épaisseur. Ce panneau doit être collé en utilisant l'enduit de lissage FLAMTEC SP puis inséré solidement dans l'ouverture. Les joints entre les panneaux de laine de roche et l'intrados de l'élément, les joints entre les surfaces de coupe des pièces d'ajustage et les joints entre les panneaux et les câbles doivent également être enduits à la spatule à l'aide du FLAMTEC SP.
Zones de travail	Espace entre les différentes couches de câbles : 50 mm, espace entre la couche supérieure de câbles et l'intrados de l'élément de construction : au moins 60 mm.
Particularité	Lors du montage dans les murs, les câbles et les constructions porteuses de câbles doivent être enduits des deux côtés du calfeutrement, avec de l'enduit pâte de recouvrement FLAMTEC AR sur seulement 10cm de longueur.
Installation ultérieure	Sans problème. Les ouvertures ou joints qui se forment suite au percement du calfeutrement doivent être bouchés avec du FLAMTEC SP (mastic à lisser) ou du FLAMTEC MC (cartouche de mastic) et recouverts de FLAMTEC AR.
Identification	Le calfeutrement des câbles doit être marqué à l'aide d'une étiquette inaltérable par la société chargée du montage ; cette étiquette doit toujours être fixée près du calfeutrement. Les étiquettes signalétiques sont disponibles chez FLAMTEC
Confirmation d'homologation	L'entreprise qui réalise les calfeutrements de trémies comportant des câbles doit établir un certificat de confirmation d'homologation
Stockage	Stockable 12 mois protégé du gel dans des locaux secs, protéger les fûts (enduits intumescents) des rayons du soleil. Température de stockage conseillée : entre +5°C et + 30°C.
Température de préparation	Ne pas préparer les enduits en dessous de +5°C.

Les calfeutrements de câbles dans les plafonds/planchers doivent être prémunis contre les contraintes et protégés par un grillage ou un entourage de protection pour éviter qu'ils soient foulés au pied.